

50
MERLO

CAMERE
DI COMMERCIO
D'ITALIA
AN HISTORIC ITALIAN COMPANY

MACHINE
OF THE YEAR 2015

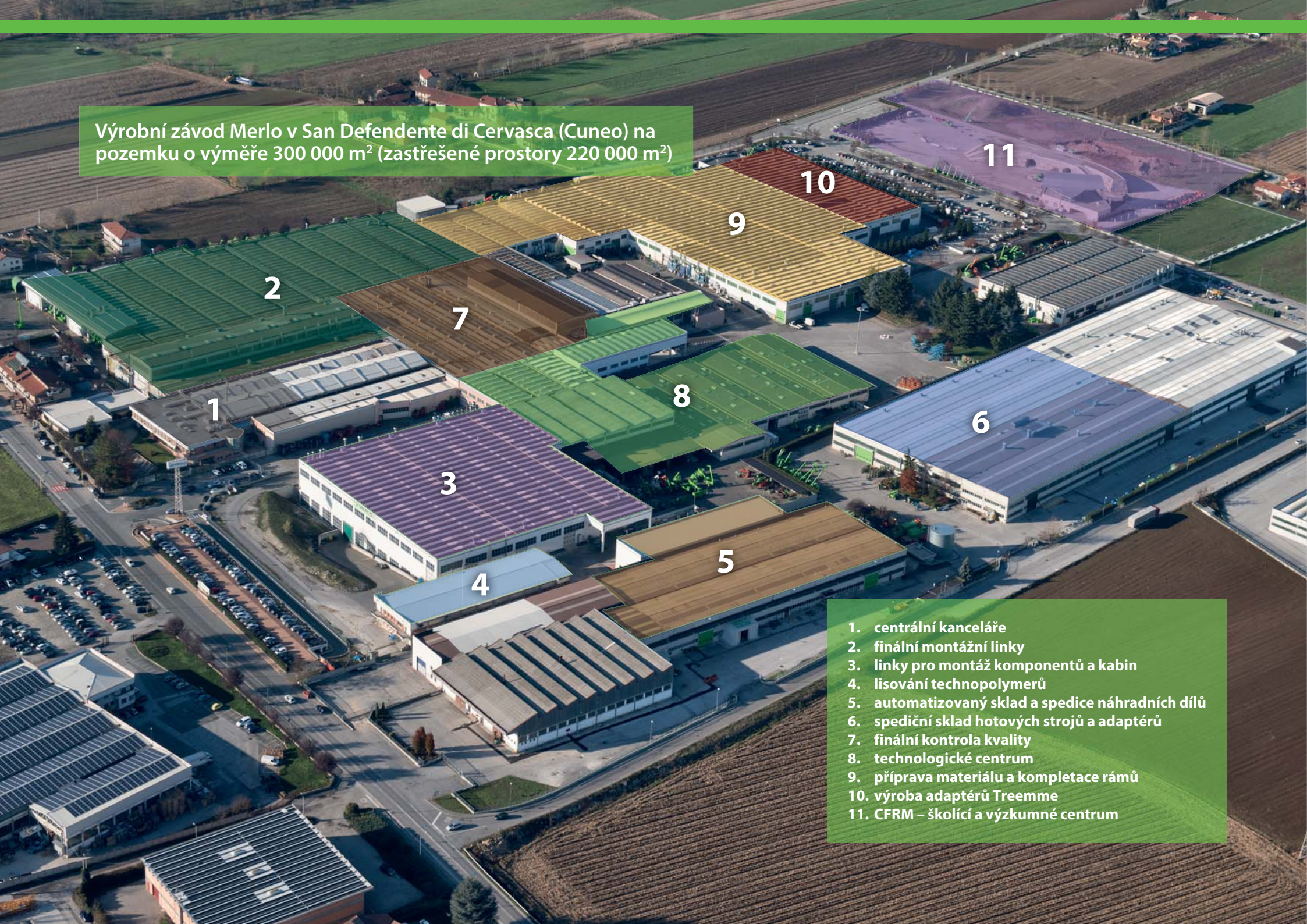
INTERMAT
Innovation Awards
2015
GOLD

 **MERLO**



HIGH CAPACITY PANORAMIC A HM

Výrobní závod Merlo v San Defendente di Cervasca (Cuneo) na pozemku o výměře 300 000 m² (zastřešené prostory 220 000 m²)



1. centrální kanceláře
2. finální montážní linky
3. linky pro montáž komponentů a kabin
4. lisování technopolymerů
5. automatizovaný sklad a expedice náhradních dílů
6. expediční sklad hotových strojů a adaptérů
7. finální kontrola kvality
8. technologické centrum
9. příprava materiálu a kompletace rámců
10. výroba adaptérů Treemme
11. CFRM – školící a výzkumné centrum

Skupina Merlo

Jednička v moderních technologiích a bezpečnosti

Značka Merlo je od samého zrodu synonymem pokročilých technologií na poli teleskopických nakladačů a pracovních plošin. Již od roku 1964 se její historie vyznačuje novými myšlenkami, houževnatostí a nadšením. Řízení komplexních projektů od počáteční myšlenky až po konečný produkt vyžaduje schopnost navrhovat inovativní řešení a umění předjímat potřeby a budoucí trendy stále soutěživějšího trhu. Výsledkem našeho úsilí je řada kompaktních a dobře ovladatelných strojů nabízející nepřekonatelné vlastnosti, pohodlí, výkon a bezpečnost. **V rámci veletrhu Agritechnica 2013 byla našim výrobkům jako potvrzení jejich technologické převahy a inovativnosti udělena tři významná ocenění:**

- Turbofarmer 42.7 Hybrid: Zlatá medaile za inovaci
- Turbofarmer II: Stroj roku 2014 v kategorii manipulace a logistika
- Multifarmer: Milník pro zemědělství

Na výstavě Sima 2015 byly nové modulární stroje Medium Duty a Compact Turbofarmer oceněny jako „Stroj roku“ v kategorii manipulace a logistika.

- **> 1.100** zaměstnanců
- Plocha **300.000 m²**,
220.000 m² zastřešených prostor
- Export **90%**
- **600** autorizovaných prodejců
po celém světě
- **8%** obratu investováno do výzkumu a vývoje
- **54** robotů



Automatizované pracoviště ohýbání plátů ramene



Robotické svařování rámu

Řada Merlo High Capacity: síla
ve službách produktivity



Nové řady High Capacity Panoramic a HM

Silné stroje, jak je vidíme my

Obě řady byly inovovány u příležitosti osazení novými motory Tier 4 Interim. Stroje se tak stávají ještě výkonnějšími a bezpečnějšími, plně v souladu s vývojovým trendem všech výrobků Merlo. Řady Panoramic a HM nabízejí uživatelům následující výhody:

- větší pohodlí**
 - ➔ nejširší kabina ve své kategorii
 - ➔ ten nejvyšší komfort
- větší bezpečnost**
 - ➔ kabina v souladu s normami ROPS a FOPS, úroveň II*
 - ➔ dynamická kontrola zatížení M CDC ve standardu
- větší všestrannost**
 - ➔ „TT“: svahové vyrovnání a boční posuv
 - ➔ modely 60.10 a 72.10 k dostání též s homologací pro tažení přívěsů
- vyšší efektivnost**
 - ➔ motory Tier 4 Interim
Panoramic: výkon 101 hp (bez DPF nebo SCR)
HM: výkon 176 hp s SCR
 - ➔ snížení spotřeby o 18% díky EPD (u řady HM ve standardu)
 - ➔ převodovka CVTronic (u řady HM ve standardu)
 - ➔ rekuperační systém (u řady HM ve standardu)



- **nejširší kabina**
na trhu – **1010 mm**
- **5 modelů** pro jakýkoli požadavek:
2 modely Panoramic
a **3 modely HM**
- **EDP** – spotřeba PHM snížena o **18%**
- svahové vyrovnání a boční posuv
ve standardu
- **HM: EPD** PHM snížena o 18%
převodovka **CVTronic**
rekuperační systém

* norma EN ISO 3449/2008, úroveň ochrany II (vyšší úroveň zajišťující ochranu proti pádu předmětu o váze 227 kg z výšky 5,22m)

Řada High Capacity

Technologická špička na trhu



inovativní systémy Merlo

- svahové vyrovnání a boční posuv
- systém rychloupínání adaptérů Tac-Lock

teleskop Panoramic

- desetimetrová ramena
 - nosnost od 6 do 7,2 t
- #### HM
- ramena 10 a 18 m
 - nosnost od 5 do 12 t

pohodlí

- nejširší kabina na trhu 1010 mm
- maximální pohodlí a vynikající výhled

bezpečnost

- dynamická kontrola bezpečnosti Merlo M CDC
- automatické rozpoznání příslušenství
- kabina v souladu s FOPS/ROPS

možnosti hydraulického okruhu

- Panoramic: P60.10 a P72.10 čerpadlo Load-Sensing s elektronickým joystickem
- HM: čerpadlo Load-Sensing s elektronickým joystickem a rozvaděčem Flow-Sharing, elektronický akcelerační systém na joysticku a rekuperační systém

HNACÍ SOUSTAVA

Panoramic P60.10 a P72.10

- motory Tier IV Interim 101 hp, krouticí moment 390 Nm
- hydrostatický pohon Merlo s dvoustupňovou převodovkou

HM

- motory Tier IV Interim 176 hp, krouticí moment 700 Nm
- převodovka CVTronic
- EPD – Eco Power Drive: úspora paliva -18 %
- systém rekuperace při zvedání ramene
- elektronický akcelerační rozvaděč Flow-Sharing

Panoramic P60.10 a P72.10

- k dispozici také s homologací pro tažení přívěsů

Řada Panoramic

Verze pro každý Váš požadavek

MODEL	MOTOR		EPD	HYDRAUL. OKRUH			PODVOZEK	PŘEVODOVKA	BEZPEČN. ZAŘÍZENÍ	JOYSTICK	
	101 hp - Tier 4 Interim	176 hp - Tier 4 Interim		Load Sensing	Flow Sharing	systém rekuperace				svahové vyrovnání + boční posuv	dvourychlostní
PANORAMIC											
P60.10	X			X			X	X	X	X	○
P72.10	X			X			X	X	X	X	○
HM											
P50.18HM		X	X	X	X	X	X		X	X	X
P65.14HM		X	X	X	X	X	X		X	X	X
P120.10HM		X	X	X	X	X	X		X	X	X

○ volitelný

Široká nabídka výrobků:

- 5 modelů

Pohodlí:

- **Nejširší kabina**
na trhu – **1010 mm**

Technologické inovace:

- **CVTronic** + krouticí moment
+ produktivita
- **TT verze** se svahovým vyrovnáním
a bočním posuvem
- **M CDC** – dynamická kontrola zatížení
- **Load-Sensing** ve standardu
u celé řady
- **Všestrannost a produktivita:**
 - 2 motory **Tier 4 Interim:**
101 a 176 hp
 - ramena od **10 do 18 m**
 - nosnost od **5 do 12 t**

Motory Tier 4 Interim:
působivý výkon



Motory Tier 4 Interim

Vyšší výkon, nižší spotřeba

Řada High Capacity je vybavena motory Tier 4 Interim. Tyto motory kombinují navýšení výkonu a snížení zdvihového objemu, které přináší výrazné snížení spotřeby pohonných hmot (downsizing).

Společnost Merlo vybírá motory pohánějící její teleskopické manipulátory pomocí důkladných testů – tak, aby mohla nabídnout svým zákazníkům vysoký výkon, maximální efektivnost, nízkou spotřebu pohonných hmot a nízké náklady na údržbu.

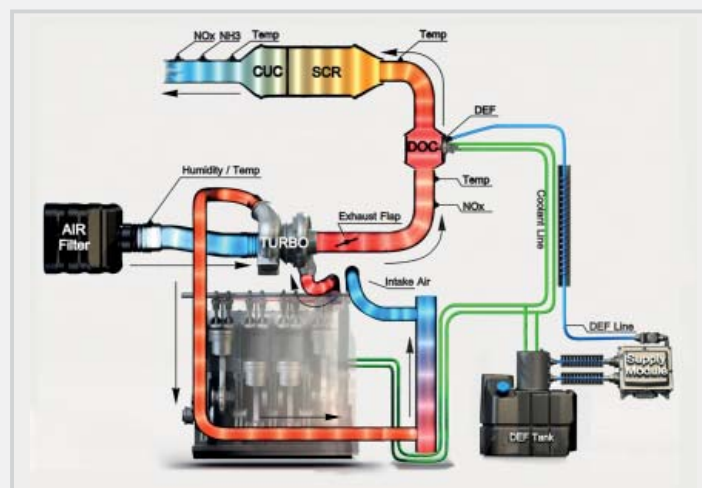
Modely Panoramic P60.10 a P72.10

4 válce, 75 kW/101 hp, 3,6 l při 2600 ot/min, krouticí moment 390 Nm při 1600 ot/min. Snížené provozní náklady díky vybraným technologiím, zajišťujícím soulad se stávajícími emisními limity stanovenými normou Tier 4 Interim pro motory bez filtru pevných částic a bez SCR.



Modely HM

Technologie SCR používá pro snížení hladiny emisí katalyzátor a v něm probíhající chemickou reakci mezi znečišťujícími částicemi a směsí vody a močoviny. Močovina rozkládá oxidy dusíku Nox na vodní páru a jednoduchý dusík, tedy látky, které nejsou škodlivé pro člověka ani přírodní prostředí. Spotřeba močoviny činí asi 5% spotřeby nafty a její nádrž je nadimenzována tak, aby bylo třeba ji doplnit při každém druhém tankování pohonných hmot.



- **vysoce výkonné** motory
- „**downsizing**“ pro **snížení spotřeby pohonných hmot**
- **Panoramic:** 3,6 l, 101 hp (bez filtru DPF a SCR) – **nízké provozní náklady**
- **HM:** 4,5 l, 176 hp, ventil SCR – **vysoký výkon a nízká spotřeba**

POZNÁMKA: močovina je na trhu označována obchodním názvem AdBlue

Merlo CVTronic: plynulá převodovka,
akcelerace 0 – 40 km/hod bez přerušení
krouticího momentu



HM: technologie Merlo CVTronic a EPD

Vlastní verze CVT převodovky

Převodovka CVTronic navazuje na zkušenosti Merla v oblasti hydrostatického pohonu.

Zajišťuje plynulou akceleraci z 0 na 40 km/hod bez přerušení krouticího momentu.

Pohon se skládá ze dvou axiálních pístových hydromotorů poháněných elektronicky řízeným hydraulickým čerpadlem.

Při nízkých rychlostech pracují oba hydromotory v součinnosti a poskytují maximální krouticí moment, o 12 % vyšší než u klasické verze hydrostatického pohonu.

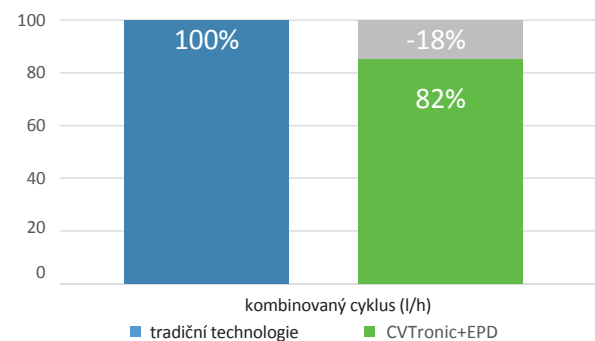
Během dopravy je druhý hydromotor automaticky odpojen od ovládacího systému a olej z čerpadla je přiváděn do hlavního hydromotoru, díky kterému se mohou stroje Turbofarmer pohybovat maximální rychlostí.

Pohon M CVTronic je doplněn o EPD, systém navržený společností Merlo a umožňující snížení spotřeby pohonných hmot o 18%. Elektronická řídicí jednotka EPD je umístěna mezi plynovým pedálem a vstřikovači motoru. Obsluha pomocí plynového pedálu nastavuje požadovanou rychlost a systém EPD reguluje počet otáček motoru v souladu s parametry nastavenými v řídicí jednotce tak, aby byla zajištěna maximální efektivnost, vysoký výkon a minimální spotřeba.



Snížení spotřeby

Merlo CVTronic technologie + EPD



Merlo CVTronic

- **+ 12% krouticího momentu** při nízkých rychlostech oproti klasickému hydrostatickému pohonu

- hladká a postupná plynulá **akcelerace** od 0 do 40 km/hod **bez** nutnosti **přěrazení rychlostního stupně**

- **o 18 % snížená spotřeba** díky **EPD**

Nejširší kabina ve své kategorii

1. Merlo M CDC – Dynamic Load Control: patentovaný bezpečnostní systém Merlo převyšující normu EN15000.
2. elektromechanický joystick. U modelů P60.10 a 72.10 elektronický joystick jako volitelná výbava
3. nový digitální display
4. inching pedál: zvýšená citlivost pro milimetrovou přesnost.
5. změna směru jízdy na volantu
6. přihrádka pro odkládání předmětů



Nové inovace unikátní kabiny

Větší prostor máte ve standardu

Kabiny Merlo jsou pověstné širokým nástupem a velkým vnitřním prostorem.

S 1010 mm se jedná o nejširší kabinu ve své kategorii nabízející uživatelům během každodenního používání maximální pohodlí.

Celková stavba stroje, nízko položené těžiště a ideálně tvarovaná kapota zaručují vynikající výhled všemi směry. Díky prosklené horní části může obsluha pozorovat náklad až do maximální výšky.

Horní část 770 mm širokých dveří tvoří okénko s otvíráním 180° umožňující lepší přirozenou ventilaci.

Umístění kontrolních prvků je výsledkem důkladných ergonomických studií.

Veškeré informace jsou jasně a přehledně zobrazeny na nové přístrojové desce a na novém displeji M CDC.



Nový analogově-digitální přístrojový panel

Standardní konfigurace modelů HM



HM: ovládání směru jízdy na sloupku volantu



HM: loketní opěrka a joystick s ovládáním směru jízdy

- **šířka 1010 mm:** nejširší kabina ve své kategorii

- zjednodušený nástup díky **širokým dveřím (770 mm)**

- **viditelnost 360°** díky promyšlenému uložení motoru

- **modely HM** vybavené **područkou a zdvojeným ovládáním směru jízdy** (na joysticku a sloupku volantu)

Merlo CDC: bezpečnost
s přidanou hodnotou



Displej Merlo CDC

Dynamická kontrola zatížení Merlo CDC

Bezpečnost – standard pro každého

Společnost Merlo považuje bezpečnost za naprosto základní prioritu, a proto vyvinula systém M CDC. Cílem bylo umožnit všem uživatelům pracovat v naprosté bezpečnosti, zároveň však naplno využívat možností používaného teleskopického nakladače a připojeného příslušenství. Stroje pomocí systému Merlo CDC automaticky rozpoznají připojený adaptér a následně nastaví svůj provoz tak, aby odpovídal příslušnému zátěžovému diagramu.

Obsluha může kdykoli zkontrolovat dynamickou rovnováhu stroje pomocí světelného bodu pohybujícímu se po zátěžovém diagramu.

Pohyby ramene, které mohou ohrozit stabilitu stroje, jsou zablokovány, čímž systém M CDC předchází jejímu následnému možnému zhoršení.



Zadní kamera (volitelná výbava)

Automatické rozpoznání příslušenství



Čidlo na adaptéru



Čidlo na nosiči

- **bezpečnost** převyšující standardy **EN15000**
- **automatické rozpoznání příslušenství***
- **zjištění váhy** nákladu a její **uložení do paměti***
- ochranná konstrukce dle **ROPS** a **FOPS** – nemá vliv na pohodlí v kabině



* platí pro příslušenství vyrobené v závodech Merlo a osazené čidlem M CDC



Svahové vyrovnání a boční posuv: mnohostrannost, přesnost a bezpečnost

Přesnost a technologie Merlo

Ramena Merlo – spolehlivost a inovace

Ramena pro teleskopické manipulátory Merlo jsou vyráběna ve vlastním výrobním závodě. Merlo postupem času vyvinulo jedinečné technologie, díky nimž jsou všechna ramena odolná, zároveň však lehká. Mechanismy zajišťující pohyb ramene jsou umístěny uvnitř a jsou tak chráněny proti náhodným nárazům. Při manipulaci s nákladem se obsluha může spolehnout na jejich vysokou přesnost.

- ✓ pláty ramen svařované v neutrální ose ohýbání
- ✓ mechanismy zajišťující pohyb chráněné uvnitř ramene - patentované řešení jednoduše přístupné pro údržbu
- ✓ Tac-Lock: systém hydraulického připojení adaptéru ovládaný z kabiny
- ✓ svahové vyrovnání: do podvozku zabudovaný systém pro korekci náklonu pro použití na svažitém terénu a pro práci v naprostém bezpečí
- ✓ boční posuv: obsluha může posunout rameno do boku (u modelu P50.18 HM až o 440 mm) – umístění nákladu s maximální přesností, v pohodlí a v krátkém čase



Boční posuv ramene



Svahové vyrovnání

- **lehčí a odolnější** ramena: roboticky svařovaná v neutrální ose
- **vysouvací mechanismus** chráněný uvnitř ramene
- jedinečné **svahové vyrovnání** a **boční posuv** díky patentovanému systému
- modely **HM: Flow-Sharing** ve standardu

Elektronicky řízené otáčky motoru

Vyšší výkon, nižší spotřeba

V systému Merlo EPD je řízení otáček motoru nezávislé na pedálu akceleračního a pojezdové rychlosti, což umožňuje volně regulovat otáčky spalovacího motoru.

Pro zlepšení výkonnosti nakladačů Merlo nabízí EPD dvě přídavné funkce: proporcionální joystick a regulaci otáček motoru.

PROPORCIONÁLNÍ JOYSTICK

Toto řešení napomáhá zvýšit produktivitu teleskopických nakladačů Merlo tím, že v případě potřeby automaticky navyšuje otáčky motoru a zvyšuje tak rychlost pohybu ramene.

Funkci je možné aktivovat pomocí voliče **1** a její princip je následující:

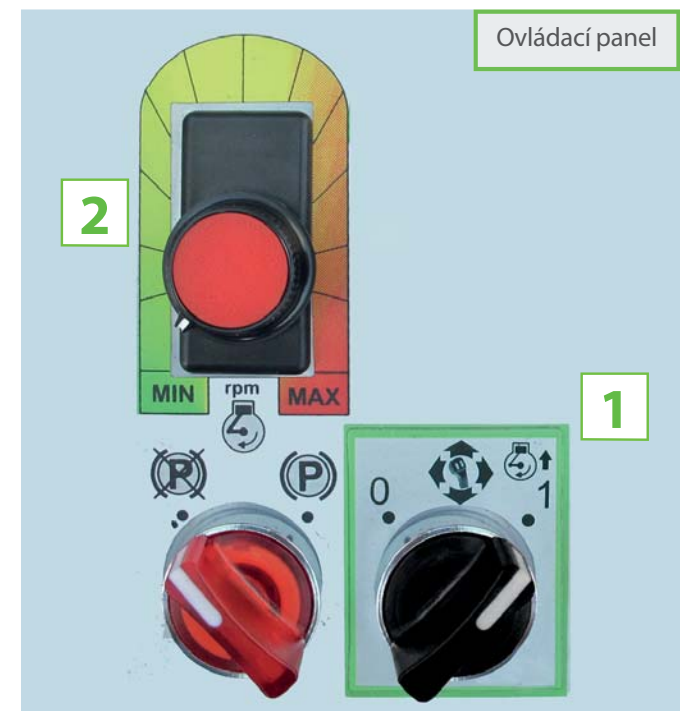
- ✓ vykloněný joystick (ne do krajní polohy): otáčky motoru se zvyšují v závislosti na úhlu vyklonění
- ✓ joystick vykloněný do krajní polohy: otáčky motoru se zvýší na 80% maximální hodnoty = rychlé pohyby ramene
- ✓ joystick vykloněný do krajní polohy + dva nebo více současně prováděných pohybů: otáčky motoru se zvýší na maximální hodnotu

REGULACE OTÁČEK MOTORU

Pomocí potenciometru **2** si může obsluha nastavit minimální požadované otáčky motoru.

Tato funkce je velmi užitečná během nakládání nebo při práci s adaptéry vyžadujícími minimální průtok oleje.

V případě, že je aktivována proporcionální funkce joysticku, lze potenciometr využít pro nastavení maximálních otáček motoru a ještě více tak snížit spotřebu pohonných hmot.



- u modelů **HM** proporcionální joystick ve standardu
- praktické, intuitivní a efektivní řešení
- zvyšuje výkon
- zlepšuje produktivitu a garantuje časové úspory

Hydraulika, která vítězí

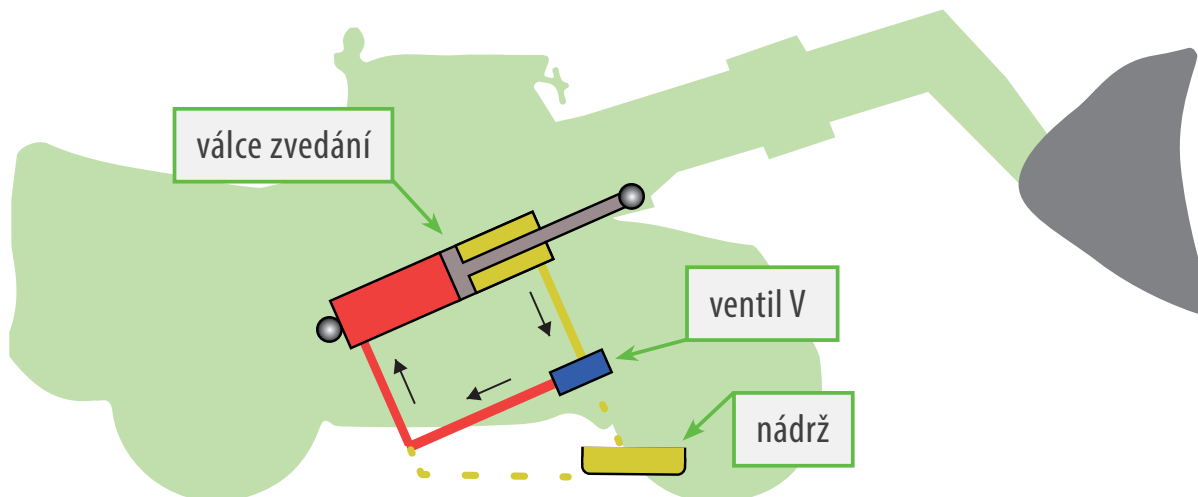
Praktický a efektivní systém

→ Panoramic a HM REKUPERAČNÍ SYSTÉM

Pro zvýšení produktivity řady HM použilo Merlo mimo jiné tzv. rekuperační systém navržený pro zvýšení úhlové rychlosti ramene. Systém tuto rychlost navyšuje v porovnání se srovnatelným systémem bez rekuperační funkce o 36%.

JAK TO FUNGUJE

Systém zvedání ramene má v sobě zabudovány dva dvojčinné hydraulické válce, z nichž jeden je vybaven rekuperačním systémem. Olej přicházející z čerpadla je přiváděn do expanzní komory pod pístem (na obrázku vyznačena červeně). Olej z komory nad pístem (na obrázku vyznačena žlutě) není odváděn zpět do nádrže, ale je přesměrován zpět do spodní komory, kde se přidává k oleji z čerpadla, zrychluje plnění válce a následně i zvyšuje úhlovou rychlost ramene.



Rekuperační
systém

**o 36%
vyšší**

úhlová rychlost
při zvedání
ramene

- Panoramic a HM – ve standardu čerpadlo
Load Sensing:

Panoramic: 104 l/min

HM: 115 l/min

- HM: **Flow Sharing**

tři souběžné prováděné pohyby,
zvýšená produktivita

- HM: **rekuperační systém -
o 36 % vyšší** úhlová
rychlost ramene

Robustní a spolehlivé
nápravy s vynikající
světlostí

↑ světlost 485 mm
s pneumatikami
↓ 18-19,5

Panoramic

Nápravy a brzdy, efektivní a výkonné Přidaná hodnota, hmatatelné výhody

Teleskopické manipulátory Panoramic jsou vybaveny bez kompromisů navrženými nápravami Merlo.

Hlavní těleso je vyrobeno ze svažené oceli a je zakončeno planetovými koncovými převody.

Díky svému provedení jsou tyto nápravy schopné unést provozní hmotnost vyšší než 17.700 Kg (P72.10) a vynikají svou robustností, spolehlivostí a dlouhou životností.

Nápravy umožňují minimální poloměr otáčení 3950 mm a výbornou světlost 485 mm (měřeno ve středu nápravy s pneumatikami 18-19.5).

Jsou osazeny čtyřmi suchými kotoučovými provozními brzdami a parkovacími brzdami, automaticky aktivovanými po každém vypnutí motoru.

Nápravy byly vyprojektovány inženýry společnosti Merlo tak, aby dokonale zapadaly do rámu „TT“ s bočním posuvem a svahovým vyrovnáním, což je unikátní kombinace, kterou v současnosti nabízí pouze Merlo. Provedení náprav použitých pro řadu HM je specifické a uzpůsobené velkému zatížení, jemuž jsou stroje řady HM vystaveny.



světlost 450 mm
s pneumatikami
17.5-25

TŘI REŽIMY ŘÍZENÍ S RESYNCHRONIZACÍ KOL



ŘÍZENÍ PŘEDNÍ NÁPRAVY

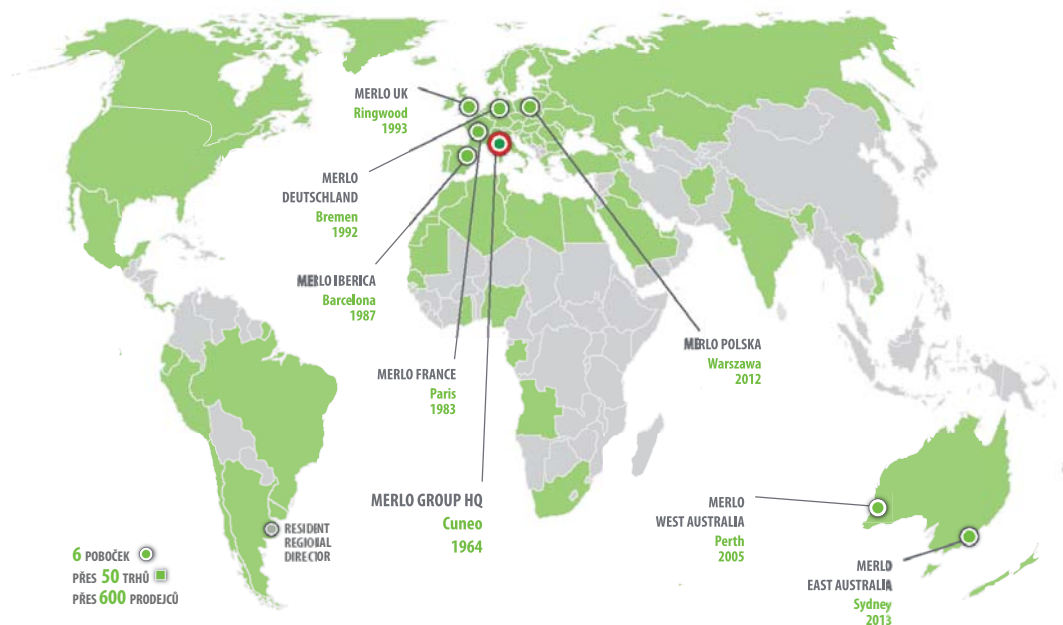


ŘÍZENÍ OBOU NÁPRAV



KRABÍ CHOD

- nápravy **vyvinuté, vyprojektované a vyrobené** v Merlu
- **světlost 485 mm – nejlepší v této kategorii**
- **tři režimy řízení**
- **suché brzdy** pro snížení **tření** a spotřeby
- automatická aktivace **parkovací brzdy** při vypnutí motoru



ŠKOLICÍ CENTRUM

Školící a výzkumné centrum má za úkol vzdělávání v oblasti bezpečnosti práce. Poskytuje školení uživatelům pracovních plošin, vysokozdvizných vozíků, teleskopických manipulátorů, jeřábů, bagrů, zemědělských a lesních traktorů, strojů na odstraňování sněhu a vozů pro svoz komunálního odpadu.

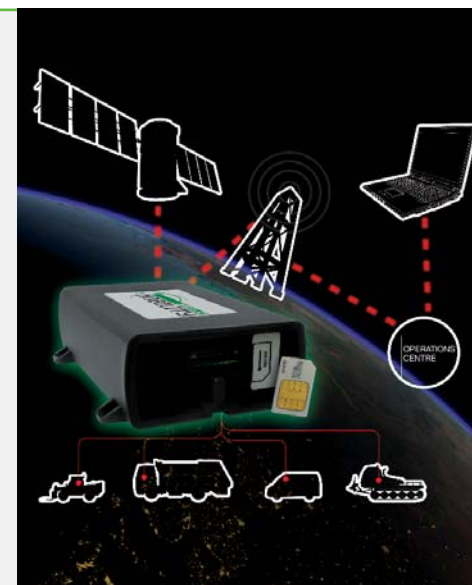


Země, kde je Merlo jedničkou na trhu



MOVIMATICA MERLO INFOMOBILITY

Movimatica představuje nový systém vyvinutý a vyrobený skupinou Merlo, díky němuž je možné mít stroje pod neustálou kontrolou. Spočívá v GPS lokalizaci strojů v reálném čase, v možnosti sledování jejich fungování a v zasílání upozornění v případě závady nebo krádeže. Zároveň umožňuje řešení různých situací na dálku.



SVĚT MERLO

I v globalizovaném světě je **pro nás zákazník vždy na prvním místě!**

Od skvělých výrobků ke skvělým službám. V roce 2008 přizpůsobilo Merlo svůj výrobní proces tak, aby vyhovoval požadavkům systému řízení kvality ISO 9001 a podléhal neustálému zlepšování. Ve stejné době byly položeny základy komplexní prozákaznické filosofie. V rámci ní byly provedeny investice zaměřené na systémy pro financování strojů, asistenční služby, školení, poskytování náhradních dílů a díky projektu Movimatica též na podporu satelitních služeb (jako je např. vzdálená diagnostika).

Automatizovaný sklad náhradních dílů	2011	2014
objem skladu	1000 m ³	10.000 m ³
naplnění	100%	85%
procento uskladněných položek	50%	86%
procento vyřízených objednávek	65%	94%
čas vyskladnění	90"	30"
počet položek	8.000	17.000

NOVÝ SKLAD NÁHRADNÍCH DÍLŮ

Nové automatizované centrum náhradních dílů se rozkládá na rozloze 7.000 m², využívá prostoru 10.000 m³ a pracuje s 20.000 položkami. Je schopno automaticky odbavit 94% každodenních objednávek, přičemž průměrná doba vyřízení jedné položky činí 30 vteřin. U expresních objednávek s dodáním do 24 hodin se úspěšnost vyřízení pohybuje kolem 99%.



TECHNICKÉ ÚDAJE	P60.10	P72.10	P50.18HM	P65.14HM	P120.10HM
Hmotnost bez nákladu, bez paletizačních vidlí (kg)	9800	10650	15700	15250	15650
Maximální nosnost (kg)	6000	7200	5000	6500	12000
Maximální zdvih (m)	9,5	9,4	17,9	13,9	9,8
Maximální čelní dosah (m)	5,3	5,2	13	8,8	5,1
Výška zdvihu při maximálním zatížení (m)	7,2	6	12,9	10,2	6,1
Vysunutí ramene při maximálním zatížení (m)	1,5	1,5	3,8	3	1,3
Nosnost při maximálním zdvihu (kg)	3000	4000	3000	4000	5000
Nosnost při maximálním vysunutí (kg)	1500	2000	500	1600	2750
Turbo motor (objem/počet válců)	3.6/4	3.6/4	4,5/4	4,5/4	4,5/4
Výkon motoru Tier 4 Interim (kW/hp)	74,5/101	74,5/101	129/176	129/176	129/176
Eco Power Drive (EPD)	-	-	●	●	●
Maximální rychlost (km/h)	40	40	40	40	40
Hydro-pneumatické odpružení ramene (BSS)	●	●	-	-	-
Objem palivové nádrže (l)	150	150	185	185	185
Hydraulické čerpadlo Load-Sensing (bar - l/min) (1)	240/108	240/108	210/119	210/119	210/119
Rozvaděč Flow Sharing	-	-	●	●	●
REKUPERAČNÍ systém (+36% rychlosti ramene)	-	-	●	●	●
Objem nádrže hydraulického oleje (l)	105	105	177	177	177
Kabina FOPS (ISO 3449) a ROPS (ISO 3471)	●	●	●	●	●
Elektronický joystick	○	○	●	●	●
Elektromechanický joystick	●	●	-	-	-
Hydrostatický pohon	●	●	●	●	●
Uzávěrka diferenciálu (přední – zadní)	○	○	●	●	●
Přepínač směru jízdy na volant	●	●	Dual	Dual	Dual
Ovládání pojezdu Inching	●	●	●	●	●
Stálý pohon na všechna čtyři kola	●	●	●	●	●
Řízení všech kol	●	●	●	●	●
Automatická parkovací brzda	●	●	●	●	●
Pracovní světla na kabině (2 čelní + 2 zadní)	●	●	●	●	●
Převodovka	dvourychlostní	dvourychlostní	CVTronic	CVTronic	CVTronic
Svahové vyrovnání + boční posuv	●	●	●	●	●
M CDC + display + automatické rozpoznání příslušenství	●	●	●	●	●
Rekupační systém + automatická akcelerace	18-19.5	18-19.5	17.5-25	17.5-25	17.5-25

● standardní výbava. ○ volitelná výbava.

Od myšlenky všestrannosti k její realizaci

Vyšší efektivnost a produktivita s výměnnými adaptéry Merlo

Při vývoji svých výrobků Merlo uplatňuje jednoduché, avšak efektivní principy. Vše od návrhu po finální výrobek vzniká ve výrobních závodech skupiny Merlo. Toto jednoduché pravidlo platí i pro adaptéry.

Konstruktéři společnosti se opřeli o dosavadní dlouholetou zkušenost a vyvinuli širokou škálu adaptérů mnoha typů i nosností.

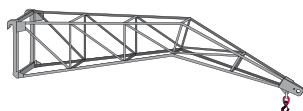
Tento standard Vám dovoluje vybrat si vhodný adaptér, testovaný, vyměnitelný a navržený z cílem usnadnit a zrychlit Vaši práci.



NAVIJÁK NA NOSIČ



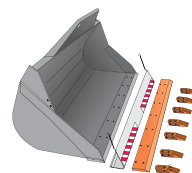
JEŘÁBOVÉ RAMENO



VIDLE



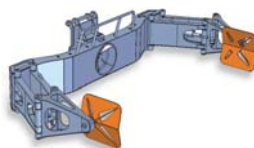
BAGROVACÍ LOPATA



SNÍŽENÉ JEŘÁBOVÉ RAMENO



KLEŠTĚ NA PNEUMATIKY

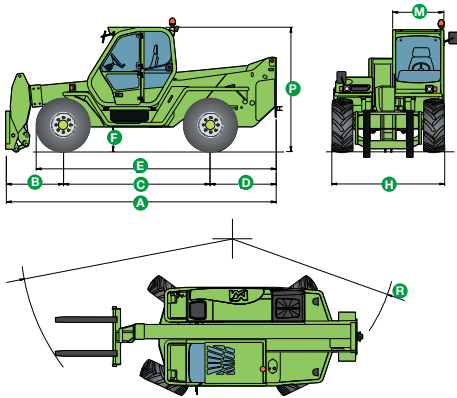


ROZTAŽITELNÁ PLOŠINA



DATA A ZÁTĚŽOVÉ DIAGRAMY

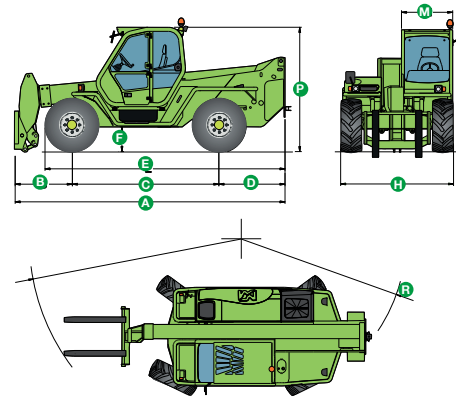
P60.10



ROZMĚRY P60.10

A (mm)	5345	F (mm)	480
B (mm)	1235	H (mm)	2330
C (mm)	2875	M (mm)	995
D (mm)	1300	P (mm)	2440
E (mm)	4645	R (mm)	3950

P72.10



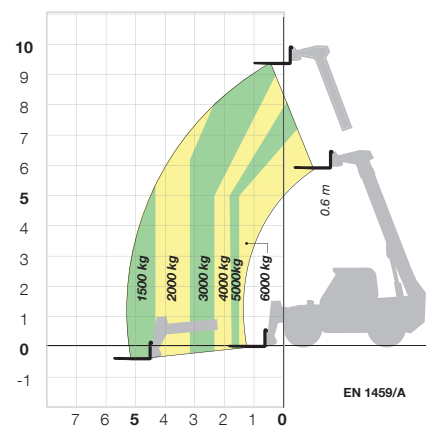
ROZMĚRY P72.10

A (mm)	5345	F (mm)	480
B (mm)	1235	H (mm)	2330
C (mm)	2875	M (mm)	995
D (mm)	1300	P (mm)	2440
E (mm)	4645	R (mm)	3950

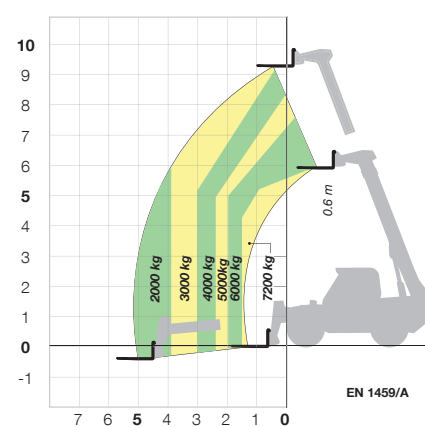


P72.10

P60.10 S VIDLEMI



P72.10 S VIDLEMI



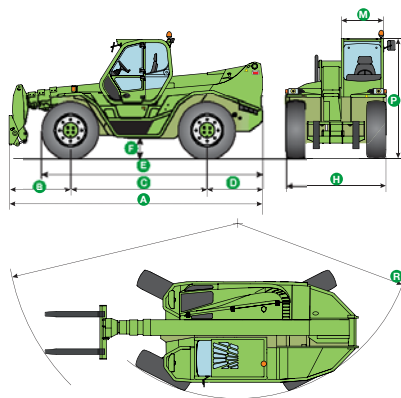
P120.10HM

TECHNICKÉ ÚDAJE

P65.14HM



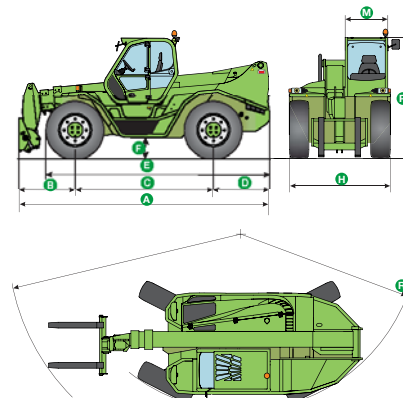
P50.18 HM



ROZMĚRY P50.18 HM

A (mm)	6180	F (mm)	450
B (mm)	1605	H (mm)	2400
C (mm)	3240	M (mm)	1010
D (mm)	1335	P (mm)	2850
E (mm)	5235	R (mm)	4300

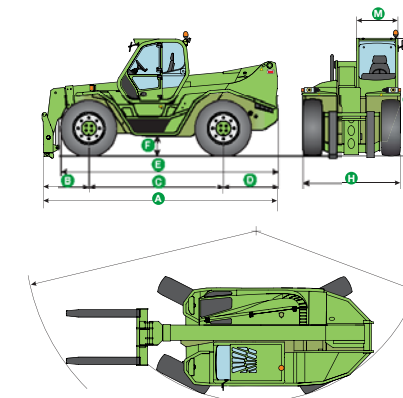
P65.14 HM



ROZMĚRY P65.14 HM

A (mm)	5910	F (mm)	450
B (mm)	1335	H (mm)	2400
C (mm)	3240	M (mm)	1010
D (mm)	1335	P (mm)	2850
E (mm)	5235	R (mm)	4300

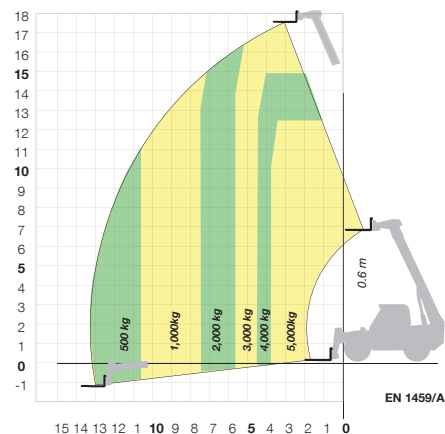
P120.10 HM



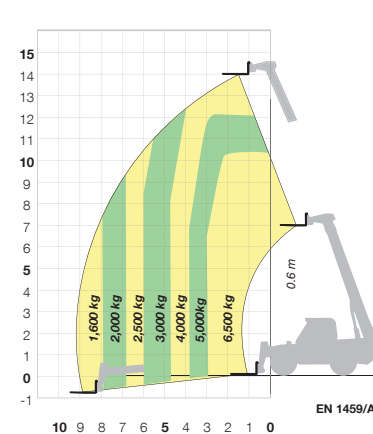
ROZMĚRY P120.10 HM

A (mm)	5740	F (mm)	450
B (mm)	1160	H (mm)	2400
C (mm)	3240	M (mm)	1010
D (mm)	1335	P (mm)	2850
E (mm)	5235	R (mm)	4300

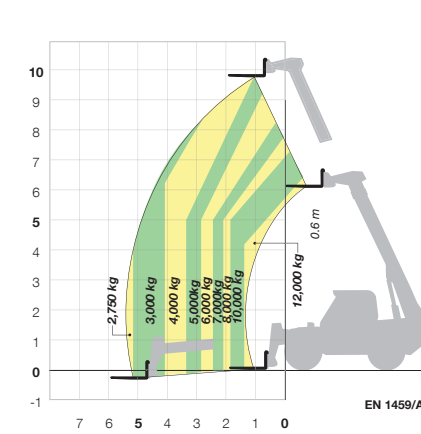
P50.18 HM S VIDLEMI



P65.14 HM S VIDLEMI



P120.10 HM S VIDLEMI



50 LET VELKÉHO ZÁVAZKU PRACOVAT SPOLEČNĚ S VÁMI

- 1964** - Založení skupiny Merlo Group
- 1966** - DM a DBM: první dumper a první samonakládací míchač betonu
- 1981** - SM: první teleskopický nakladač na světě
- 1987** - Panoramic: první teleskopický nakladač s bočně uloženým motorem na světě
- 1991** - Roto: první teleskopický nakladač s otočnou věží na světě
- 1996** - Turbofarmer: první teleskopický nakladač homologovaný v Evropě jako zemědělský traktor
- 1998** - P26: ultra kompaktní nakladače
- 2000** - Multifarmer: první zemědělský traktor s teleskopickým ramenem
- 2001** - MM: první univerzální vozidlo pro lesnictví
- 2010** - Hybrid: první hybridní teleskopický nakladač s kombinovaným motorem diesel/elektrina
- 2012** - Modular: nový koncept teleskopického nakladače
- 2013** - Tři důležitá ocenění na veletrhu Agritechnika v Hannoveru:
 - Hybrid 42.7: Zlatá medaile za inovaci
 - Turbofarmer II: Stroj roku 2014
 - Multifarmer: Milník pro zemědělství
- 2015** - Na výstavě Sima 2015 byly nové modulární stroje Medium Duty a Compact Turbofarmer oceněny jako „Stroj roku“ v kategorii manipulace a logistika.



MERLO S.P.A.

Via Nazionale, 9 - 12010 S. Defendente di Cervasca - Cuneo - Italia

Tel. +39 0171 614111 - Fax +39 0171 684101

www.merlo.com - info@merlo.com



CIME, s.r.o.

K Silu 1426, 393 01 Pelhřimov

www.cime.cz - cime@cime.cz

*Teleskopické nakladače vyfocené v této publikaci mohou být vybaveny speciálními doplňky nebo doplňky na přání, které nejsou součástí standardní výbavy a jsou dostupné pouze na vyžádání.
V některých zemích nemusí být v důsledku omezení nebo regulací v rámci lokálního trhu všechny modely a doplňky dostupné.
Uvedené technické údaje a další informace jsou platné v době vydání této publikace. V rámci neustálého zlepšování si vyhrazujeme právo změnit své výrobky bez předchozího upozornění.
Vašemu prodejci Merlo bude potěšením poskytnout Vám nejnovější informace týkající se našich výrobků i služeb.*