



**TURBOFARMER 50.8 - 45.11**



Výrobní závod Merlo v San Defendente di Cervasca (Cuneo)  
na pozemku o výměře 300 000 m<sup>2</sup> (zastřešené prostory 220 000 m<sup>2</sup>)



1. centrální kanceláře
2. finální montážní linky
3. linky pro montáž komponentů a kabin
4. lisování technopolymerů
5. automatizovaný sklad a expedice náhradních dílů
6. expediční sklad hotových strojů a adaptérů
7. finální kontrola kvality
8. technologické centrum
9. příprava materiálu a kompletace rámců
10. výroba adaptérů Treemme
11. CFRM – školící a výzkumné centrum



# Skupina Merlo

## Jednička v moderních technologiích a bezpečnosti

Značka Merlo je od samého zrodu synonymem pokročilých technologií na poli teleskopických nakladačů a pracovních plošin. Již od roku 1964 se její historie vyznačuje novými myšlenkami, houževnatostí a nadšením. Řízení komplexních projektů od počáteční myšlenky až po konečný produkt vyžaduje schopnost navrhnout inovativní řešení a umění předjímat potřeby a budoucí trendy stále soutěživějšího trhu. Výsledkem našeho úsilí je řada kompaktních a dobře ovladatelných strojů nabízející nepřekonatelné vlastnosti, pohodlí, výkon a bezpečnost. V rámci veletrhu Agritechnica 2013 byla jako potvrzení jejich technologické převahy a inovativnosti udělena našim výrobkům tři významná ocenění:

- Turbofarmer 42.7 Hybrid: zlatá medaile za inovaci
- Turbofarmer II: „Stroj roku 2014“ v kategorii manipulace a logistika
- Multifarmer: „Milník pro zemědělství“

V roce 2015 byly nové modulární stroje Medium Duty a Compact Turbofarmer oceněny na pařížském veletrhu Sima jako „Stroje roku“ v sektoru manipulace a logistika.

- 1200 zaměstnanců
- plocha 300 000 m<sup>2</sup>, 220 000 m<sup>2</sup> zastřešených prostor
- export 90%
- 600 autorizovaných prodejců po celém světě
- 8% obrátu investováno do výzkumu a vývoje
- 60 robotů



automatizované pracoviště ohýbání plechů ramene



robotické svařování rámu

Merlo, vynálezce teleskopického manipulátoru a průkopník jeho použití v zemědělství, nyní představuje novou řadu Heavy Duty





# Nová řada Merlo Heavy Duty

## Teleskopické nakladače do zemědělství, jak je vidíme my

V roce 1996 jsme jako první na světě uvedli na trh řadu teleskopických manipulátorů určených pro zemědělský sektor. Jsme hrdí, že můžeme nyní představit jejich novou generaci vyvinutou na základě zkušeností nasbíraných během naší padesátileté existence.

- větší bezpečnost**
  - ➔ kabina v souladu s normami ROPS a FOPS, úroveň II\*
  - ➔ dynamická kontrola bezpečnosti M CDC ve standardu
  - ➔ svahové vyrovnání ve standardu
- větší pohodlí**
  - ➔ nejširší kabina ve své kategorii
  - ➔ standard napříč celou řadou
- vyšší efektivnost**
  - ➔ snížení spotřeby PHM o 18% díky EPD ve standardu
- vyšší výkon**
  - ➔ motory: 170k\*\*
  - ➔ uzávěrka zadního diferenciálu ve standardu
- větší všestrannost**
  - ➔ mechanický zadní vývodový hřídel
  - ➔ rozvaděč zadního hydraulického okruhu

\* norma EN ISO 3449/2008, úroveň ochrany II (úroveň zajišťující ochranu proti pádu předmětu o váze 227 kg z výšky 5,22m)

\*\* nejvýkonnější stroj ve své kategorii



- systém Merlo CDC (Dynamic Load Control) ve standardu
- EPD – spotřeba PHM snížena o 18%
- CS odpružená kabina – jediná ve své kategorii
- svahové vyrovnání a boční posuv pro větší bezpečnost

# Nová řada Merlo Heavy Duty

## Koncentrovaná technologie

### pohodlí

- nejširší kabina na trhu 1010 mm
- verze CS s hydropneumatickým odpružením

### hydraulický okruh

- Load-Sensing + Flow Sharing ve standardu
- elektronický joystick

### výkon – hnací soustava

- motory Tier 4 Final – 170 k hydrostatický pohon Merlo, 2 rychlostní převodovka
- modely s dvourychlostní převodovkou nebo převodovkou CVTronic
- EPD – Eco Power Drive ve standardu u všech verzí

### inovativní systémy Merlo

- svahové vyrovnání ve standardu
- systém rychloupínání adaptérů Tac-Lock
- uzávěrka zadního diferenciálu ve standardu

### teleskop

- ramena 8 a 11 m
- nosnost od 4,5 do 5 t

### bezpečnost

- dynamická kontrola bezpečnosti Merlo M CDC
- kabina v souladu s FOPS/ROPS

### vše pro tažení přívěsu

- tažný závěs až 21 t
- spodní závěs
- hydraulické rychlospojky (4 volitelné)
- brzdy pro přívěs (vzduchové)

### víceúčelovost na poli

- mechanický zadní vývodový hřídel
- přepínání 540/1000 ot/min z kabiny



# Řada Turbofarmer Heavy Duty

## Verze pro jakýkoli Váš požadavek

MODEL		TF 50.8 T-170	TF 50.8 T-CS-170 CVTRONIC	TF 45.11 T-170	TF 45.11 T-CS-170 CVTRONIC
MOTOR	170 k - Tier 4 Final	X	X	X	X
NOVÁ KABINA	pevná	X		X	
	odpružená		X		X
EPD	Eco Power Drive	X	X	X	X
PODVOZEK	svahové vyrovnání	X	X	X	X
ODPRUŽENÍ	BSS – odpružení ramene	volitelná výbava	volitelná výbava	volitelná výbava	volitelná výbava
HYDR. OKRUH	Load-Sensing + Flow Sharing	X	X	X	X
PŘEVODOVKA	dvourychlostní	X		X	
	Merlo CVTronic		X		X
BEZPEČNOST	CDC + display 8,5“ + automatické rozpoznání příslušenství	X	X	X	X
PŘEPÍNAČ SMĚRU JÍZDY	zdvojený (joystick + sloupek řízení)	X	X	X	X
JOYSTICK	elektronický	X	X	X	X

### Široká nabídka produktů:

- 2 modely ve čtyřech různých verzích

### Komfort:

- odpružená kabina pro maximální pohodlí
- odpružení ramene BSS

### Technologické inovace:

- CVTronic + krouticí moment + produktivita
- svahové vyrovnání ve standardu

### Všestrannost a produktivita:

- PTO jako volitelná výbava
- motory 170 k
- 2 ramena o délce 8 a 11 m
- 2 nosnosti: 4,5 a 5 t

# Motor & hnací soustava

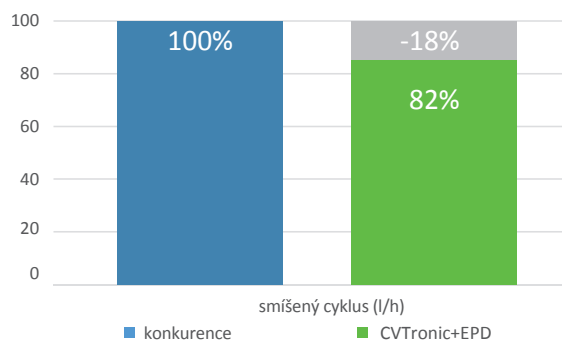
## Vyšší výkon, nižší spotřeba

- ➔ Řada Turbofarmer Heavy duty je vybavena motorem Tier 4 Final o výkonu 125 kW/170 k.
- ➔ Hydrostatický pohon Merlo s EPD (Eco Power Drive) ve standardu.
- ➔ Teleskopické nakladače Merlo jsou jako vždy vybaveny hydrostatickým pohonem přinášejícím zvýšenou přesnost, bezpečnost a jednoduchost. Díky systému EPD je možné snížit spotřebu pohonných hmot o 18 % a ušetřit tak na provozních nákladech.
- ➔ Verze EPD Top obsahuje funkci „Speed control“ 2, která si uloží do paměti a následně udržuje konstantní rychlost jízdy stroje, a funkci ECO, ideální pro manipulaci s materiálem. Tato funkce omezuje otáčky motoru a zaručuje tak ještě větší úspory.
- ➔ Při práci se zadním vývodovým hřídelem (volitelná výbava) je možné pomocí potenciometru 1 nastavit jeho otáčky v závislosti na použitém příslušenství (540/1000). Systém udržuje otáčky hřídele pod nastaveným limitem a zajišťuje tak pro dané příslušenství optimální režim.
- ➔ Všechny modely jsou vybaveny funkcí automatického ovládní otáček motoru v závislosti na úhlu vyklonění joysticku. Tato funkce zvyšuje rychlost pohybů teleskopického ramene, optimalizuje výkon stroje a minimalizuje spotřebu.



### Úspora ve spotřebě pohonných hmot

Technologie Merlo CVTronic + EPD



- snížení spotřeby o 18% s EPD v porovnání s tradičními technologiemi
- funkce Speed control a ECO ve standardu u EPD Plus a EPD Top
- tempomat
- motor Tier 4 Final 125 kW/170k
- ovládní otáček motoru pomocí joysticku



# Merlo CVTronic

## Vlastní verze CVT vario převodovky

Převodovka CVTronic navazuje na zkušenosti Merla v oblasti hydrostatického pohonu. Zajišťuje plynulou akceleraci z 0 na 40 km/hod bez přerušení krouticího momentu.

Pohon se skládá ze dvou axiálních pístových hydromotorů poháněných elektronicky řízeným hydraulickým čerpadlem.

Při nízkých rychlostech pracují oba hydromotory v součinnosti a poskytují maximální krouticí moment, o 12% vyšší než u klasické verze hydrostatického pohonu.

Během přejezdů je druhý hydromotor automaticky odpojen od ovládacího systému a olej z čerpadla je přiváděn do hlavního hydromotoru, díky kterému se mohou stroje Turbofarmer pohybovat maximální rychlostí.



### HNACÍ SOUSTAVA

1. motor
2. hnací hřídel
3. hydromotor
4. převodovka CVTronic
5. hydrostatické čerpadlo
6. nápravy Merlo
7. suché kotoučové brzdy a parkovací brzda

- + 12% krouticího momentu při nízkých rychlostech oproti klasickému hydrostatickému pohonu
- hladká a plynulá akcelerace od 0 do 40 km/hod bez nutnosti přeřazení rychlostního stupně
- o 18 % snížená spotřeba díky EPD
- oddělený pojezdový a hydraulický okruh

6

## Nejširší kabina ve své kategorii

1. Merlo M CDC: patentovaný bezpečnostní systém vyhovující novým bezpečnostním standardům
2. nový joystick s voličem směru jízdy (volič také na sloupku volantu):  
ergonomie a jednoduché ovládání
3. nový display: všechny užitečné informace na jednom místě
4. nový systém klimatizace: automobilový standard – rychlé a efektivní vyhřívání/chlazení
5. inching pedál: citlivé ovládání pohybů stroje
6. zakřivené čelní sklo: maximální výhled a bezpečnost při práci
7. uzávěrka diferenciálu
8. odkládací přihrádka



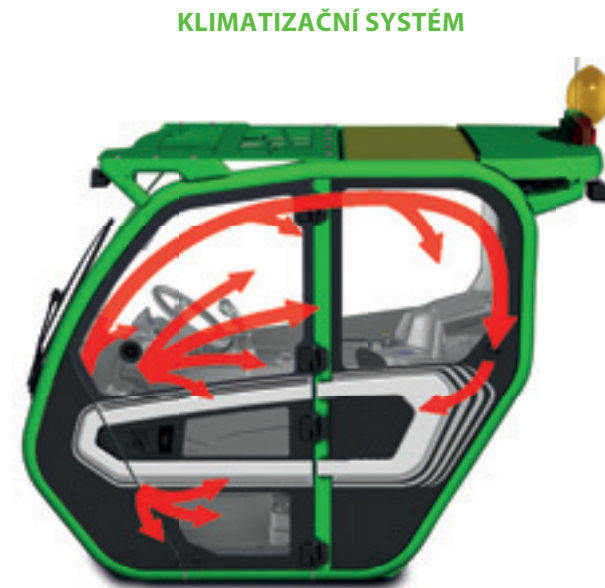


# Kabina – rekordní a jedinečná

## Budete se cítit jako ve svém automobilu

[ Přetlaková kabina\* ]

Nová kabina byla vyvinuta tak, aby poskytovala našim uživatelům co nejvyšší komfort. S 1010 mm se jedná o nejširší kabinu ve své kategorii, akustické a teplotní vlastnosti byly vypracovány do nejmenších detailů a mírný přetlak v kabině zabraňuje průniku prachu z okolního prostředí. Bylo kompletně inovováno klimatizační zařízení: vyvinuté dle automobilových standardů snižuje na polovinu čas potřebný k vytopení či ochlazení a zaručuje optimální teplotu v jakýchkoli podmínkách. V nové kabině Merlo je možné dosáhnout při venkovní teplotě 43°C vnitřní teploty 22°C a při venkovní teplotě -15°C bez slunečního záření vnitřní teploty 26°C. Sací otvor klimatizačního zařízení je umístěn na boku kabiny, daleko od možných zdrojů prachu a nečistot. Uvnitř se pro zajištění optimálního teplotního pohodlí nachází 8 výdechů, z nichž 3 jsou určeny pro odmrazování čelního skla. U modelů s CVT převodovkou je k dispozici též odpružená kabina, nabízená na poli teleskopických nakladačů pouze společností Merlo: pneumatické odpružení zaručuje ten nejvyšší komfort.



KLIMATIZAČNÍ SYSTÉM

Proudění vzduchu je rovnoměrně rozváděno po celém vnitřku kabiny a optimalizovaným způsobem dosahuje všech zón.



Hydropneumatické odpružení ovládané obsluhou. Jediná kabina svého druhu na trhu\*\*.



Hydropneumatické odpružení ramene BSS (volitelná výbava) ovládané obsluhou. Automatická deaktivace při rychlosti nižší než 3 km/hod pro maximální přesnost při umístění nákladu\*\*.



Pneumaticky odpružené sedadlo.

- šířka 1010
- nejširší kabina ve své kategorii
- nová klimatizace
- „CS“ odpružená kabina pro maximální komfort

\*dle standardů ISO 10263-3, není vhodná pro aplikaci chemických postřiků.

\*\* volitelná výbava



## CDC ve standardu u celé výrobní řady Bezpečnost na prvním místě!



### DYNAMICKÁ KONTROLA STABILITY MERLO

1. použité příslušenství
2. pracovní oblast
3. poloha zvedaného nákladu
4. vážení
5. provozní parametry
6. informaci o nosnosti stroje a aktuální hmotnosti nákladu
7. index stability



System MDCD v reálném čase prověřuje stav podélné stability stroje a poskytuje obsluze informace o její procentuální hodnotě.



# Dynamická kontrola zatížení M CDC

## Bezpečnost – standard pro každého

Bezpečnost považujeme za zásadní, a proto jsme vyvinuli systém M CDC, jehož účelem je umožnit všem maximální využití potenciálu stroje a agregovaného příslušenství, zároveň však pracovat v naprostém bezpečí.

Stroje pomocí systému Merlo CDC automaticky rozpoznají připojený adaptér a následně nastaví svůj provoz tak, aby odpovídal příslušnému zátěžovému diagramu. Obsluha může sledovat v reálném čase dynamickou stabilitu stroje pomocí světelného bodu na monitoru CDC světelné lišty integrované do pravého sloupku kabiny.

V situacích, které by mohly představovat z hlediska stability stroje riziko, zablokuje M CDC systém rameno a jakékoli pohyby, které by mohly vést k jejímu dalšímu zhoršení.



zadní kamera (volitelná výbava)

### Automatické rozpoznání příslušenství



čidlo na adaptéru



čidlo na nosiči

- bezpečnost převyšující standardy EN15000

- automatické rozpoznání příslušenství\*

- display 8.5"

- ochranná konstrukce dle ROPS a FOPS, s plným komfortem

\* platí pro příslušenství vyrobené v závodech Merlo a osazené čidlem M CDC



Ramena Merlo: rychlost  
a přesnost





# Přesnost a technologie Merlo

## Naše krédo je být jedineční

Ramena pro teleskopické manipulátory Merlo jsou vyráběna ve vlastním výrobním závodě. Merlo vyvinulo jedinečné technologie, díky nimž jsou všechna ramena odolná, zároveň však lehká. Mechanismy zajišťující pohyb ramene jsou umístěny uvnitř a jsou tak chráněny proti náhodným nárazům. Při manipulaci s nákladem se může obsluha spolehnout na jejich vysokou přesnost.

- ✓ pláty ramen svařované v neutrální ose podélného namáhání
- ✓ mechanismy zajišťující pohyb chráněné uvnitř ramene - patentované řešení jednoduše přístupné pro údržbu
- ✓ Tac-Lock: systém hydraulického připojení adaptéru ovládaný z kabiny
- ✓ svahové vyrovnání: systém pro korekci náklonu pro použití na nakloněném terénu a pro práci v naprostém bezpečí



- lehčí a odolnější ramena: roboticky svařovaná v neutrální ose (nejméně namáhané místo)
- vysouvací mechanismus chráněný uvnitř ramene
- svahové vyrovnání

Jeden nakladač,  
mnohostranné použití



aktivace PTO





## Tažné závěsy a zadní vývodový hřídel

### Víceúčelový teleskop

Naším cílem je učinit z teleskopických nakladačů Merlo víceúčelové stroje a maximalizovat tak našim zákazníkům návratnost původní investice. S řadou Turbofarmer tento koncept posouváme o úroveň výš. Nové Turbofarmery lze použít jak pro klasickou manipulaci s nákladem, logistiku a údržbu – činnosti typické pro teleskopické manipulátory, tak např. pro tažení přívěsů.

Za tímto účelem jsou vybaveny homologovanými tažnými závěsy a vzduchovými brzdami pro přívěsy o hmotnosti až 21 t. Všechny modely jsou k dispozici též s mechanickým zadním vývodovým hřídelem, ke kterému je možné připojit míchací krmné vozy, baličky, secí stroje nebo postřikovače.



- mechanický PTO 540/1000 ovládaný z kabiny
- tažný závěs pro přívěsy až 21 t (se vzduchovými brzdami)
- zadní hydraulický okruh
- systém vzduchových brzd pro přívěs

# Nápravy a brzdy, efektivní a výkonné

## Evidentní výhody

Teleskopické manipulátory Heavy Duty jsou vybaveny nápravami navrženými, vyprojektovanými a vyrobenými společností Merlo tak, aby zajistily maximální robustnost, výjimečné vlastnosti při řízení a tu největší světlost – 450 mm s pneumatikami 440/80-24 a 490 mm s pneumatikami 600/55-26.5 (volitelná výbava). Nápravy všech strojů Turbofarmer jsou osazeny celkem čtyřmi suchými kotoučovými brzdami s vysokou účinností, které mají v porovnání s kotoučovými brzdami v olejové lázni výrazně nižší provozní náklady.

Parkovací brzda je automaticky aktivována při každém vypnutí motoru nebo ji lze v případě práce ve svažitém terénu zajistit i ručně.



suché kotoučové provozní brzdy a parkovací brzda



### TŘI REŽIMY ŘÍZENÍ

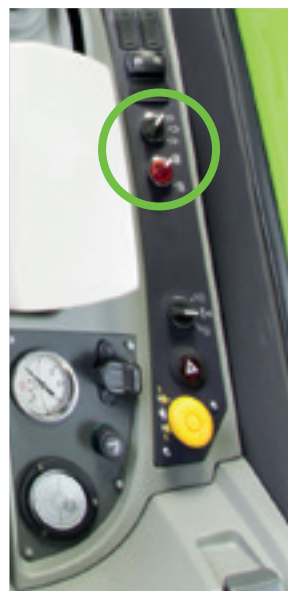
ŘÍZENÍ PŘEDNÍ NÁPRAVY



ŘÍZENÍ OBOU NÁPRAV



KRABÍ CHOD



volič parkovací brzdy a volič režimu řízení

- nápravy navržené, vyprojektované a vyrobené v Merlu
- světlost až 490 mm – nejlepší v této kategorii
- tři režimy řízení
- suché brzdy pro snížení tření a spotřeby, rychlost 40 km/hod u celé výrobní řady
- automatická aktivace parkovací brzdy při vypnutí motoru



# Vyvíjíme všestranná řešení

## Adaptéry Merlo - vyšší efektivnost a produktivita

Při vývoji svých výrobků Merlo uplatňuje jednoduché, avšak efektivní principy. Vše od návrhu po finální výrobek vzniká ve výrobních závodech skupiny Merlo. Toto jednoduché pravidlo platí i pro adaptéry.

Konstruktéři společnosti se opřeli o dosavadní dlouholetou zkušenost a vyvinuli širokou škálu adaptérů mnoha typů i nosností.

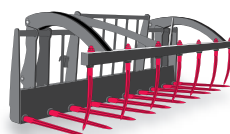
Tento standard Vám dovoluje vybrat si vhodný adaptér, testovaný, vyměnitelný a navržený z cílem usnadnit a zrychlit Vaši práci.



VIDLE NA BALÍKY



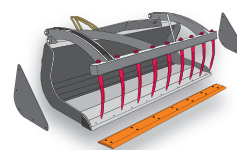
VIDLE NA HNŮJ/SLÁMU S DRAPÁKEM



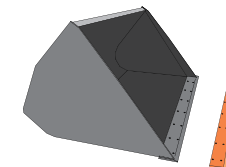
KLEŠTĚ NA KULATÉ BALÍKY



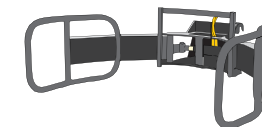
MULTIFUNKČNÍ LOPATY S DRAPÁKEM



NAKLÁDACÍ LOPATY



KLEŠTĚ NA BALENÉ KULATÉ BALÍKY



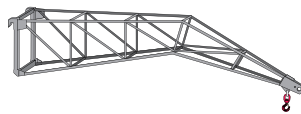
HÁKY/RAMENA



JEŘÁBOVÝ HÁK NA NOSIČ



JEŘÁBOVÁ RAMENA



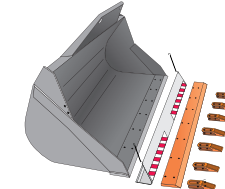
PLOŠINY



NAVIJÁK



BAGROVACÍ LOPATY





### ŠKOLICÍ CENTRUM

Školící a výzkumné centrum má za úkol vzdělávání v oblasti bezpečnosti práce. Poskytuje školení uživatelům pracovních plošin, vysokozdvížných vozíků, teleskopických manipulátorů, jeřábů, bagrů, zemědělských a lesních traktorů, strojů na odstraňování sněhu a vozů pro svoz komunálního odpadu.



### Země, kde je Merlo jedničkou na trhu



### MOVIMATICA MERLO MOBILITY

Movimatica představuje nový systém vyvinutý a vyrobený skupinou Merlo, díky němuž je možné mít stroje pod neustálou kontrolou. Spočívá v GPS lokalizaci strojů v reálném čase, v možnosti sledování jejich fungování a v zasílání upozornění v případě závady nebo krádeže. Zároveň umožňuje řešení různých situací na dálku.





# SVĚT MERLO

## I v globalizovaném světě je pro nás zákazník vždy na prvním místě!

Od skvělých výrobků ke skvělým službám. V roce 2008 přizpůsobilo Merlo svůj výrobní proces tak, aby vyhovoval požadavkům systému řízení kvality ISO 9001 a podléhal neustálému zlepšování. Ve stejné době byly položeny základy komplexní prozákaznické filosofie. V rámci ní byly provedeny investice zaměřené na služby typu profinancování strojů, asistenční služby, školení, poskytování náhradních dílů a díky projektu Movimatica též na podporu satelitních služeb (jako je např. vzdálená diagnostika).

Automatizovaný sklad náhradních dílů	2011	2016
objem skladu	1000 m <sup>3</sup>	13000 m <sup>3</sup>
naplnění	100%	85%
procento uskladněných položek	50%	86%
procento vyřízených objednávek	65%	94%
čas vyskladnění	90"	30"
počet položek	8000	18000

### NOVÝ SKLAD NÁHRADNÍCH DÍLŮ

Nové automatizované centrum náhradních dílů se rozkládá na rozloze 7.000 m<sup>2</sup>, využívá prostoru 10.000 m<sup>3</sup> a pracuje s 20.000 položkami. Je schopno automaticky odbavit 94% každodenních objednávek, přičemž průměrná doba vyřízení jedné položky činí 30 vteřin. U expresních objednávek s dodáním do 24 hodin se úspěšnost vyřízení pohybuje kolem 99%.



TECHNICKÉ ÚDAJE	TF 50.8 T-170	TF 50.8 T-CS-170 CVTRONIC	TF 45.11 T-170	TF 45.11 T-CS-170 CVTRONIC
Hmotnost bez nákladu, s paletizačními vidlemi (kg)	9350	9650	9750	10050
Maximální nosnost (kg)	5000	5000	4500	4500
Maximální zdvih (m)	7,8	7,8	10,6	10,6
Maximální čelní dosah (m)	4,2	4,2	7	7
Výška zdvihu při maximálním zatížení (m)	7,8	7,8	9	9
Vysunutí ramene při maximálním zatížení (m)	1,4	1,4	1,9	1,9
Nosnost při maximálním zdvihu (kg)	5000	5000	3500	3500
Nosnost při maximálním vysunutí (kg)	1600	1600	650	650
Turbo motor (zdvih/počet válců)	4.5/4	4.5/4	4.5/4	4.5/4
Výkon motoru Tier 4 Final (kW/hp)	125/170	125/170	125/170	125/170
Maximální rychlost (km/h)	40	40	40	40
Hydro-pneumatické odpružení ramene (BSS)	○	○	○	○
Objem palivové nádrže (l)	140	140	140	140
Objem nádrže AdBlue	18	18	18	18
Hydraulické čerpadlo Load-Sensing (bar - l/min)	210/150	210/150	210/150	210/150
Rozvaděč Flow Sharing	●	●	●	●
Objem nádrže hydraulického oleje (l)	96	96	96	96
Kabina FOPS (ISO 3449) a ROPS (ISO 3471)	●	●	●	●
Elektromechanický joystick	-	-	-	-
Elektronický joystick	●	●	●	●
Hydrostatický pohon	●	●	●	●
Uzávěrka diferenciálu (přední+zadní - zadní)	P ○ - Z ●	P ○ - Z ●	P ○ - Z ●	P ○ - Z ●
Duální přepínač směru jízdy (joystick/sloupek volantu)	●	●	●	●
Inching pedál	●	●	●	●
Stálý pohon na všechna čtyři kola	●	●	●	●
Řízení všech kol	●	●	●	●
Automatická parkovací brzda	●	●	●	●
Pracovní světla na kabině (2 přední + 2 zadní)	●	●	●	●
LED pracovní světla na kabině	○	○	○	○
Převodovka	dvourychlostní	CVTronic	dvourychlostní	CVTronic
CS odpružená kabina	-	●	-	●
Svahové vyrovnání	●	●	●	●
EPD – Eco Power Drive	EPD Top	EPD Top	EPD Top	EPD Top
Mechanický PTO	○	○	○	○
Dynamická kontrola MCDC + display	●	●	●	●
Standardní pneumatiky	440/80 R24	440/80 R24	440/80 R24	440/80 R24
Traktorová homologace	○	○	○	○

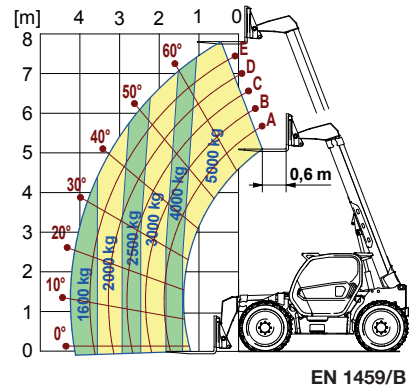
● standardní výbava. ○ volitelná výbava.



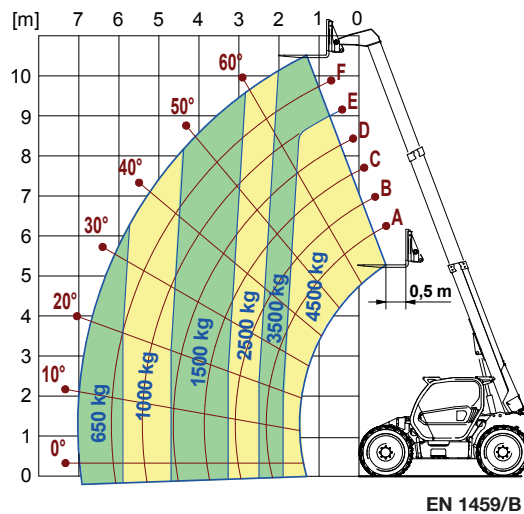
# TECHNICKÉ ÚDAJE



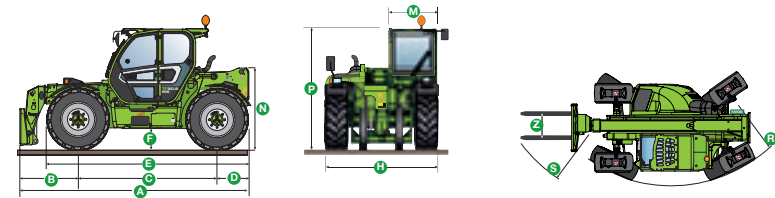
## TF 50.8 S VIDLEMI



## TF 45.11 S VIDLEMI



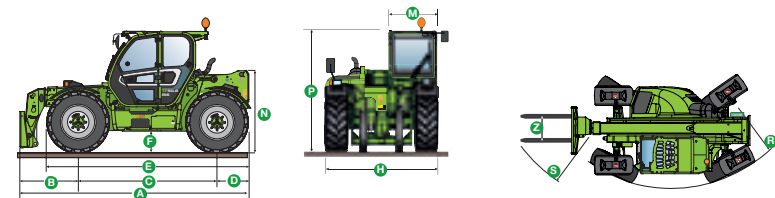
## ROZMĚRY TURBOFARMER 50.8



A (mm)	4835	M (mm)	1010
B (mm)	1220	N (mm)	1630
C (mm)	2920	P (mm)	2525*
D (mm)	670	R (mm)	4080
E (mm)	4240	S (mm)	4970
F (mm)	450	Z (mm)	850
H (mm)	2350	Pneumatiky 440/80 R24	

\* modely CS 2585 mm

## ROZMĚRY TURBOFARMER 45.11



A (mm)	4970	M (mm)	1010
B (mm)	1380	N (mm)	1630
C (mm)	2920	P (mm)	2525*
D (mm)	670	R (mm)	4080
E (mm)	4240	S (mm)	5050
F (mm)	450	Z (mm)	850
H (mm)	2350	Pneumatiky 440/80 R24	

\* modely CS 2585 mm

## 50 LET VELKÉHO ZÁVAZKU PRACOVAT SPOLEČNĚ S VÁMI

- 1964** - založení skupiny Merlo Group
- 1966** - DM a DBM: první dumper a první samonakládací míchač betonu
- 1981** - SM: první teleskopický nakladač na světě
- 1987** - Panoramic: první teleskopický nakladač s bočně uloženým motorem na světě
- 1991** - Roto: první teleskopický nakladač s otočnou věží na světě
- 1996** - Turbofarmer: první teleskopický nakladač homologovaný v Evropě jako zemědělský traktor
- 1998** - P20.6: ultra kompaktní nakladače
- 2000** - Multifarmer: první zemědělský traktor s teleskopickým ramenem
- 2001** - MM: první univerzální vozidlo pro lesnictví
- 2010** - Hybrid: první hybridní teleskopický nakladač s kombinovaným motorem diesel/elektrina
- 2012** - Modular: nový koncept teleskopického nakladače
- 2013** - Tři důležitá ocenění na veletrhu Agritechnika v Hannoveru:
  - Hybrid 42.7: zlatá medaile za inovaci
  - Turbofarmer II: „Stroj roku 2014“
  - Multifarmer 40.9: „Milník pro zemědělství“
- 2015** - modulární stroje Medium Duty a Compact Turbofarmer oceněny na pařížském veletrhu Sima jako „Stroj roku“



**MERLO S.P.A.**

Via Nazionale, 9 - 12010 S. Defendente di Cervasca - Cuneo - Italia

Tel. +39 0171 614111 - Fax +39 0171 684101

[www.merlo.com](http://www.merlo.com) - [info@merlo.com](mailto:info@merlo.com)



**CIME, s.r.o.**

K Silu 1426, 393 01 Pelhřimov

[www.cime.cz](http://www.cime.cz) - [cime@cime.cz](mailto:cime@cime.cz)

*Teleskopické nakladače vyfocené v této publikaci mohou být vybaveny speciálními doplňky nebo doplňky na přání, které nejsou součástí standardní výbavy a jsou dostupné pouze na vyžádání. V některých zemích nemusí být v důsledku omezení nebo regulací v rámci lokálního trhu všechny modely a doplňky dostupné. Uvedené technické údaje a další informace jsou platné v době vydání této publikace. V rámci neustálého zlepšování si vyhrazujeme právo změnit své výrobky bez předchozího upozornění. Vašemu prodejci Merlo bude potěšením poskytnout Vám nejnovější informace týkající se našich výrobků i služeb.*